



ΘΕΡΜΗ: Προϋπολογισμός: €780.000

Οδοί:

- Ασκληπιού
- Αφροδίτης
- Δ. Υψηλάντη
- 3^{ης} Σεπτεμβρίου
- Αρχιμήδη
- Γοργοποτάμου
- Διονύσου
- Κυβέλης
- Αλ. Αλεξανδράκη
- Αλ. Βουγιουκλάκη
- Θερίσου & Μπιζανίου
- Θερμοπυλών
- Επαμεινώνδα & Κλεοπάτρας
- Μαϊάνδρου
- Καρατζά
- Σκαλωτά & Κατράκη
- Διομήδη
- Αμάσειας
- ΕπΟ Θεσσαλονίκης-Ν. Μηχανιώνας
- Καπετάν Χάψα: Ελ. Βενιζέλου-Λίτσα
- Σ. Πέτρουλα
- Κόμβος Θέρμης-Τριαδίου
- Πλατεία
- Πλουτάρχου
- Θ. Λίτσα
- Διομήδη
- Αμασείας



ΤΡΙΑΔΙ: Προϋπολογισμός: €140.000

Οδοί:

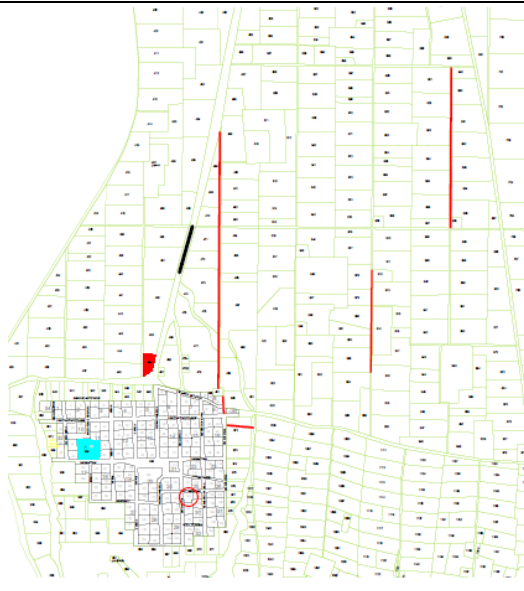
- Κοσμά Αιωλού
- Άρη Βελουχιώτη
- Καραϊσκάκη & Διομήδη Κομνηνού
- Επέκταση Μ. Μερκούρη
- Κόμβος Θέρμης-Τριαδίου
- Ηρώων Πολυτεχνείου: από σχολείο μέχρι γήπεδο



NEA PAIDESTOS: Προϋπολογισμός: €340.000

Οδοί:

- Βάγιας Σταματίου
- 25^{ης} Μαρτίου: Κολοκοτρώνη-Μ. Αλεξάνδρου
- Μ. Αλεξάνδρου: Δημητρίου & Καραολή-Θουκουδίδου
- Δημητρίου & Καραολή: Θράκης-Α. Παπανδρέου
- Ελ. Βενιζέλου: Κολοκοτρώνη-Μ. Αλεξάνδρου & Κωνσταντινουπόλεως-Α. Παπανδρέου
- Κωνσταντινουπόλεως: Δημητρίου & Καραολή-ΕΟ 16
- Πλατεία
- Θεμιστοκλέους
- Πολυτεχνείου: Καβάφη-Κολοκοτρώνη
- Αθ. Διάκου
- Πραξιτέλους: Μακεδονομάχων-ΕΟ 16
- Αισχύλου



NEO RYSSIO: Προϋπολογισμός: €120.000

Οδοί:

- Ιερέως Ιγνατιάδη
- Παύλου Μελά
- Δρόμος Ν. Ρύσιο-Τρίλοφος
- Δρόμος Καρδία-Τρίλοφος
- Ανώνυμες οδοί εκτός σχεδίου



TAGARADES: Προϋπολογισμός: €270.000

Οδοί:

- Γράμμου/Βίτσι: είσοδος & Β. Γεωργίου-Μακρυγιάννη
- Μακρυγιάννη
- Μ. Αλεξάνδρου: Γράμμου/Βίτσι-Ρ. Φεραίου
- Β. Γεωργίου: είσοδος-Γράμμου/Βίτσι
- Ρ. Φεραίου
- Καραϊσκάκη
- Δαβάκη: Γράμμου/Βίτσι-Ρ. Φεραίου
- Αθ. Διάκου: Γράμμου/Βίτσι-Ρ. Φεραίου
- Κύπρου
- Τσακάλωφ-Καραϊσκάκη
- Τσακάλωφ-Β. Γεωργίου
- Β. Γεωργίου (σχολείο)