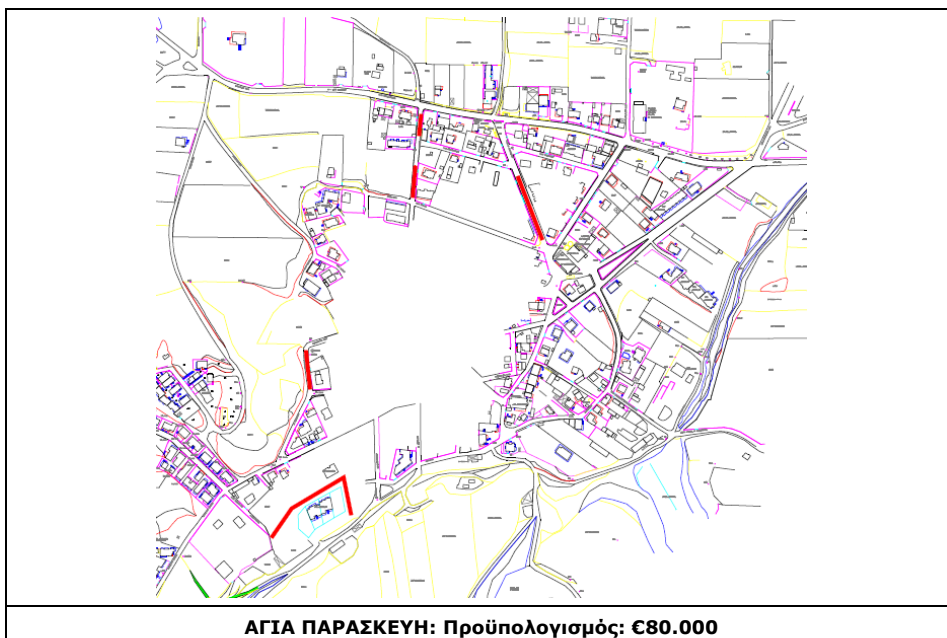


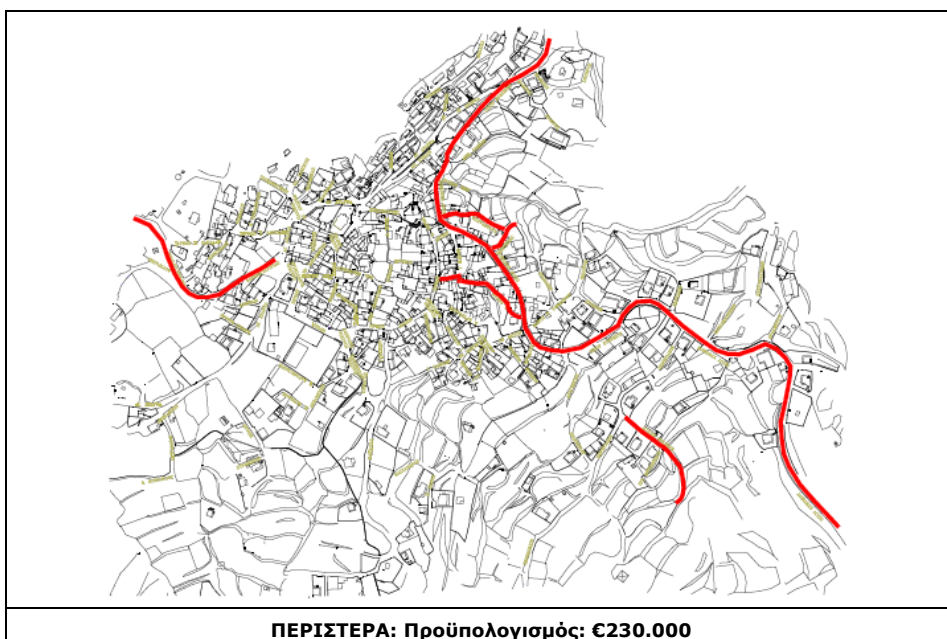
ΜΟΝΟΠΗΓΑΔΟ: Προϋπολογισμός: €130.000

- Οδοί:**
- Μελανθίας
 - Αναγέννησης
 - Νίκης
 - δρόμος προς ΠΕΡΕΚ



ΑΓΙΑ ΠΑΡΑΣΚΕΥΗ: Προϋπολογισμός: €80.000

- Οδοί:**
- Γ. Καραϊσκάκη
 - Αγίας Παρασκευής
 - Ψαρών
 - Πλατάνου



ΠΕΡΙΣΤΕΡΑ: Προϋπολογισμός: €230.000

- Οδοί:**
- Φαρμακολύτριας
 - Φαρδή
 - Οσίου Ευθυμίου
 - Πιστριάς
 - Καταρράκτη
 - Καπετάν Κίτσου

